



EDIFICIO

Up! 58



MakenHaus
CREAMOS OPORTUNIDADES

EDIFICIO
Up!58

CALLE
58 13 y 14
LA PLATA

INICIO DE OBRA

Mayo 2022

PLAZO DE EJECUCION

36 meses

42

UNIDADES
FUNCIONALES

4860 m²

EN EJECUCIÓN

11

NIVELES

+ SUM - TERRAZA

ESTACIONAMIENTO

CUBIERTO Y DESCUBIERTO



FRENTE

EDIFICIO
Up! 58



CARACTERÍSTICAS CONSTRUCTIVAS

BASES, FUNDACIONES Y ESTRUCTURA

Hormigón Armado, con vigas, losas y columnas realizadas según las formas tradicionales.

ALBAÑILERIA

Ladrillos cerámicos tanto para medianeras como para tabiques interiores. Contrapisos y carpetas de cemento realizados con sistema tradicional. Cieloraso de yeso suspendido.

INSTALACIÓN ELÉCTRICA

Cada unidad tendrá bocas de iluminación conforme necesidades de iluminación de cada ambiente, tomas comunes y tomas reforzados para instalaciones especiales, cañerías para TV por cable y portero eléctrico. Cada departamento poseerá un tablero disyuntor y circuitos independientes de tomas, bocas y bocas especiales.

ASCENSOR

Sera del tipo electromecánico de primera calidad. Poseerá puertas automáticas de acero inoxidable en Planta baja y pintadas en los pisos superiores. La cabina tendrá revestimientos espejados, detalles de acero inoxidable, piso de mármol y artefactos dicróicos. El mismo se entregará con el final de obra municipal y documentación pertinente.

INSTALACIÓN SANITARIA Y GAS

Para la distribución de agua fría-caliente se utilizarán cañerías de termofusión. Para desagües pluviales y cloacales se emplearán cañerías de PPN tipo Awaduct. En el caso de la distribución de gas se colocarán cañerías de hierro galvanizado con revestimiento epoxi o termofusión del tipo Sigas. Los tanques de agua de bombeo y reserva serán de PVC u hormigón armado según diseño. Todos los flexibles y las conexiones rígidas a la vista serán cromadas.

Cada departamento está equipado con una caldera dual para el abastecimiento de agua caliente y calefacción por un sistema de Radiadores.

INSTALACIÓN AIRE ACONDICIONADO

Se proveerán las cañerías y desagotes (pre instalación) para equipos frío calor de aire acondicionado tipo Split (excluida la provisión y montaje de equipos).

TERMINACIONES

PLANTA BAJA Y GENERALIDADES

LA PLANTA BAJA SERÁ TOTALMENTE VIDRIADA CON DETALLES EN MADERA, HIERRO O MAMPOSTERÍA SEGÚN DISEÑO. EL PISO DEL HALL SERÁ DE PORCELLANATO Y SE COMBINARÁ CON LA PUERTA DEL ACCESO AL ASCENSOR Y DEL ENTORNO.

Los revestimientos de las paredes, serán realizadas con paneles de madera o porcelanato y/o cualquier otro material de diseño. El cielorraso será de yeso con detalles de iluminación.



INTERIORES DE LAS UNIDADES

GENERALIDADES

La puerta de acceso será madera enchapada y cerradura de seguridad. Los pisos serán de porcellanato. Los cielorrasos serán de yeso tanto suspendido como aplicado.

ESTAR/COMEDOR

Sobre el frente del departamento se colocaran puertas balcón línea Módena de Aluar con marco de aluminio con vidrio doble de seguridad. Todas las unidades tendrán balcón de largo y ancho variable.

DORMITORIO

Incluye frente de placard de piso a techo realizado en melamina enchapada.

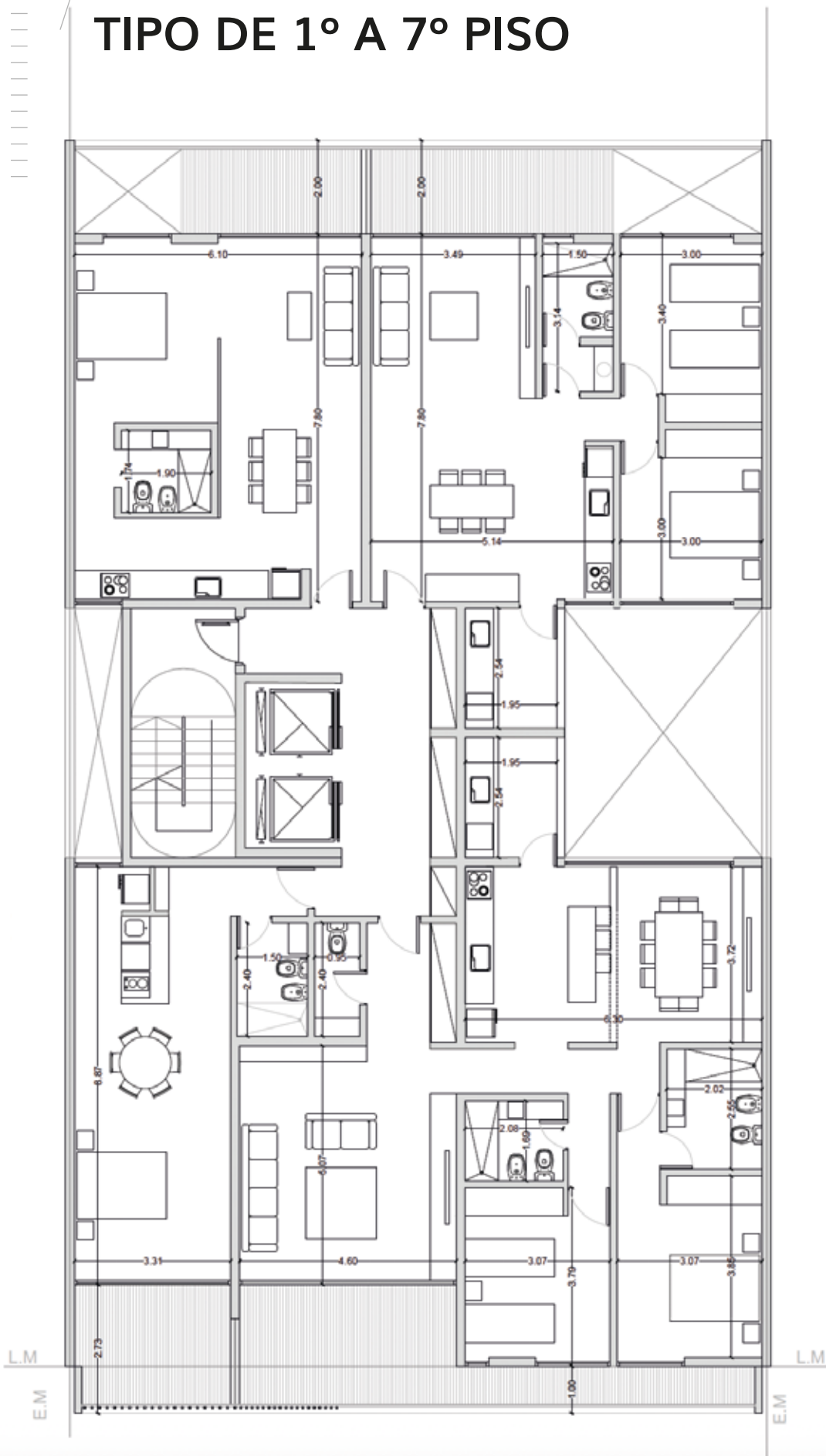
COCINA

Los muebles de cocina serán de melamina laqueados con bordes termoformados, con cajoneras y alacenas. Su desarrollo será conforme diseño.

Se proveerán horno eléctrico y anafe eléctrico y campana para extracción de humos marca Domec o similar. La mesada será de cuarzo (silestone), con zócalo y sobre mesada de porcellanato o venecitas según diseño. La pileta será de acero inoxidable y la grifería monocomando, marca FV o similar.

El piso de las cocinas se realizara con un revestimiento de porcellanato de primera calidad. Las paredes se terminaran con enlucido de yeso y pintura latex para interiores color blanco.

PLANTA TIPO DE 1° A 7° PISO



DEPTO A

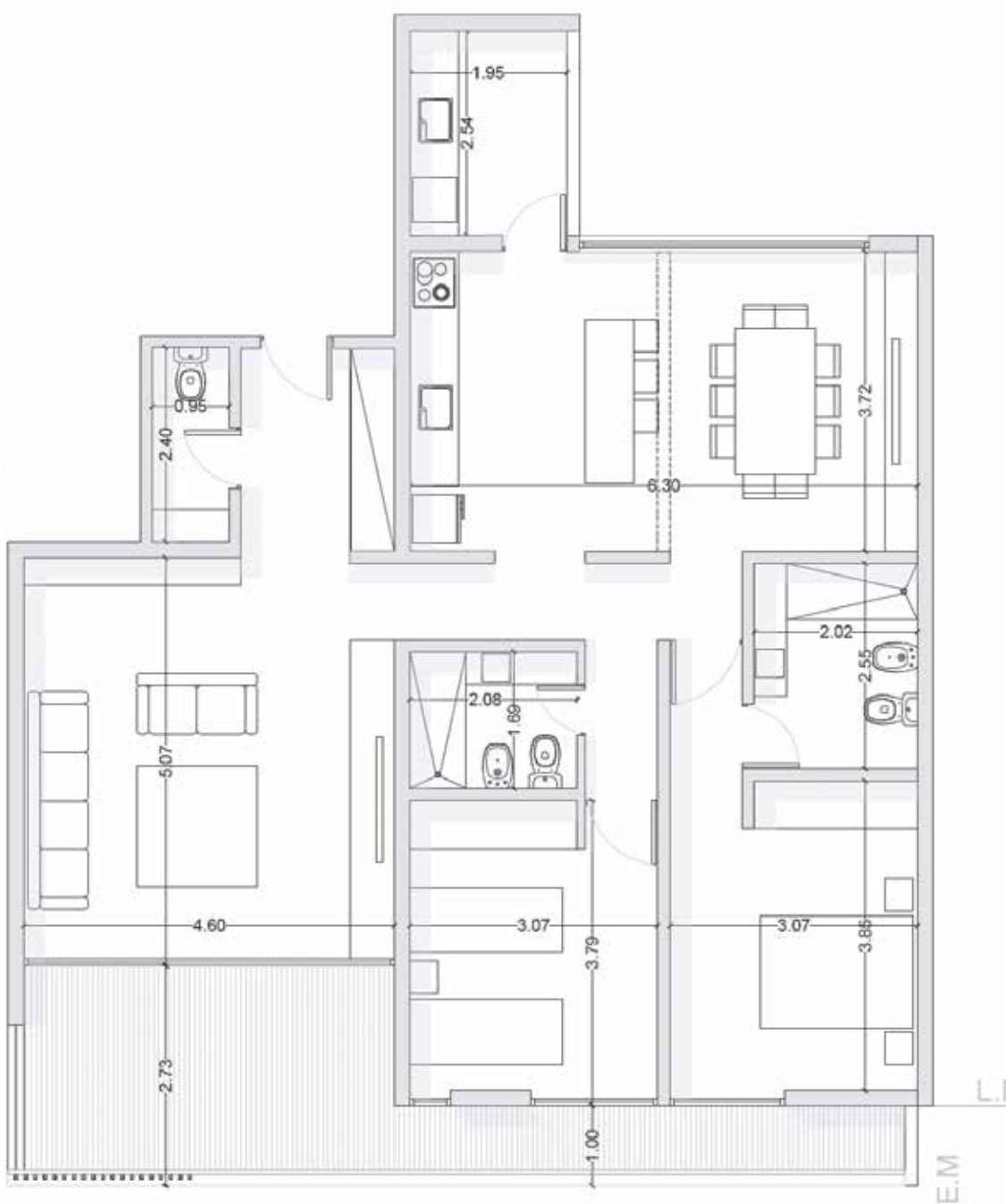
DEL 1° AL 7° PISO

SUP. SEMI CUB. 19,41 m²

SUP. CUB. 110,05 m²

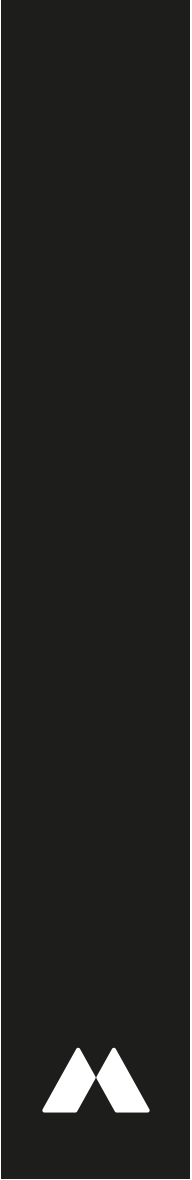
SUP. TOTAL 129,47 m²

A



E.M



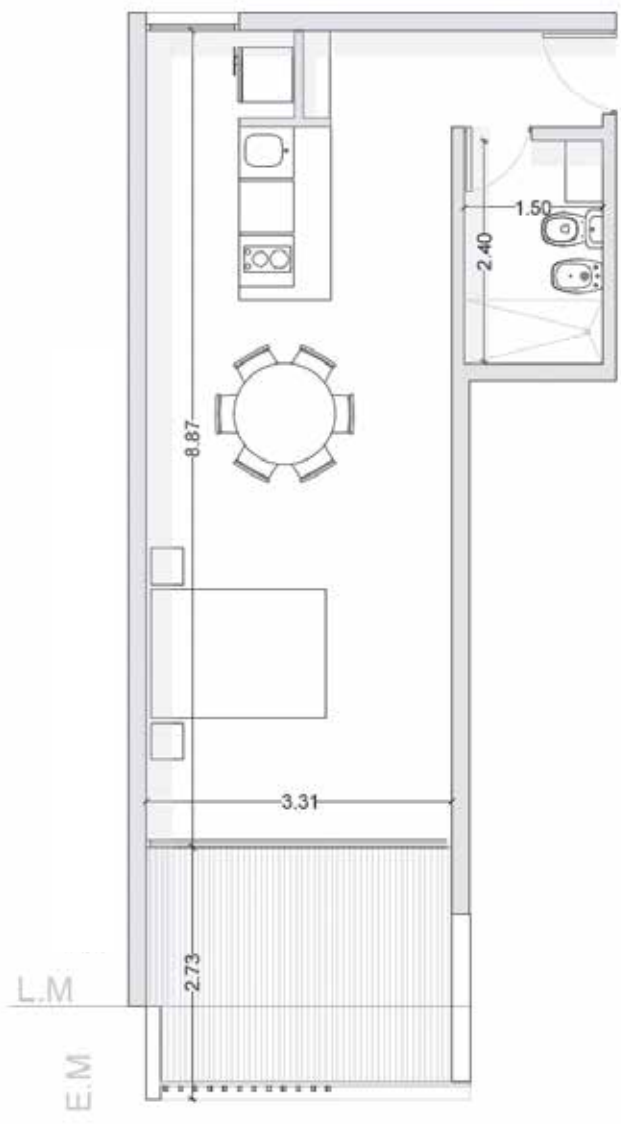


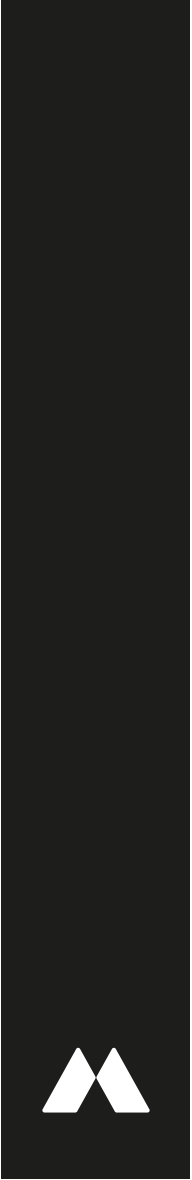
DEPTO B

DEL 1° AL 7° PISO
SUP. SEMI CUB. 9,67 m²
SUP. CUB. 39,32 m²

SUP. TOTAL 48,96 m²

B

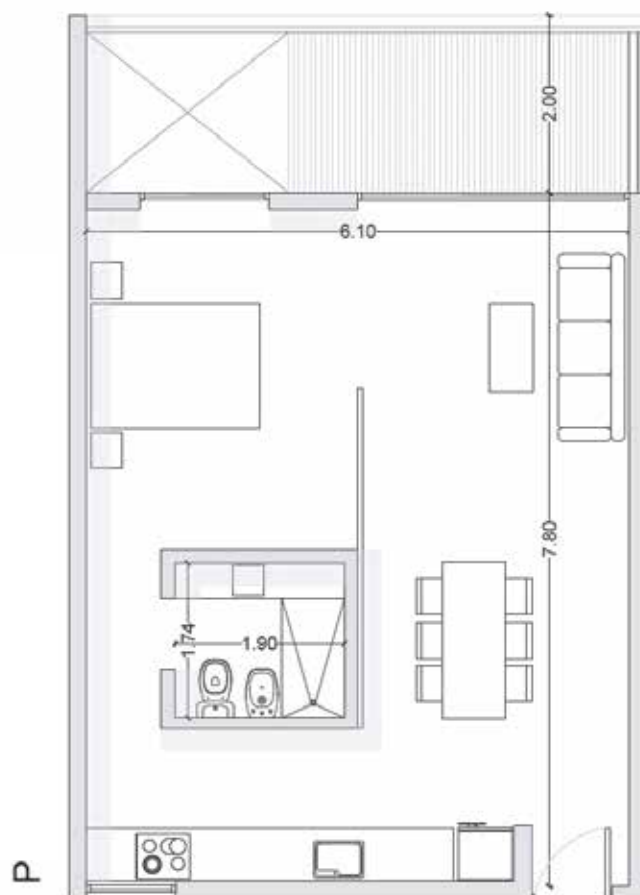




DEPTO C

DEL 1° AL 10° PISO
SUP. SEMI CUB. 7,85 m²
SUP. CUB. 50,2 m²

SUP. TOTAL 58 m²



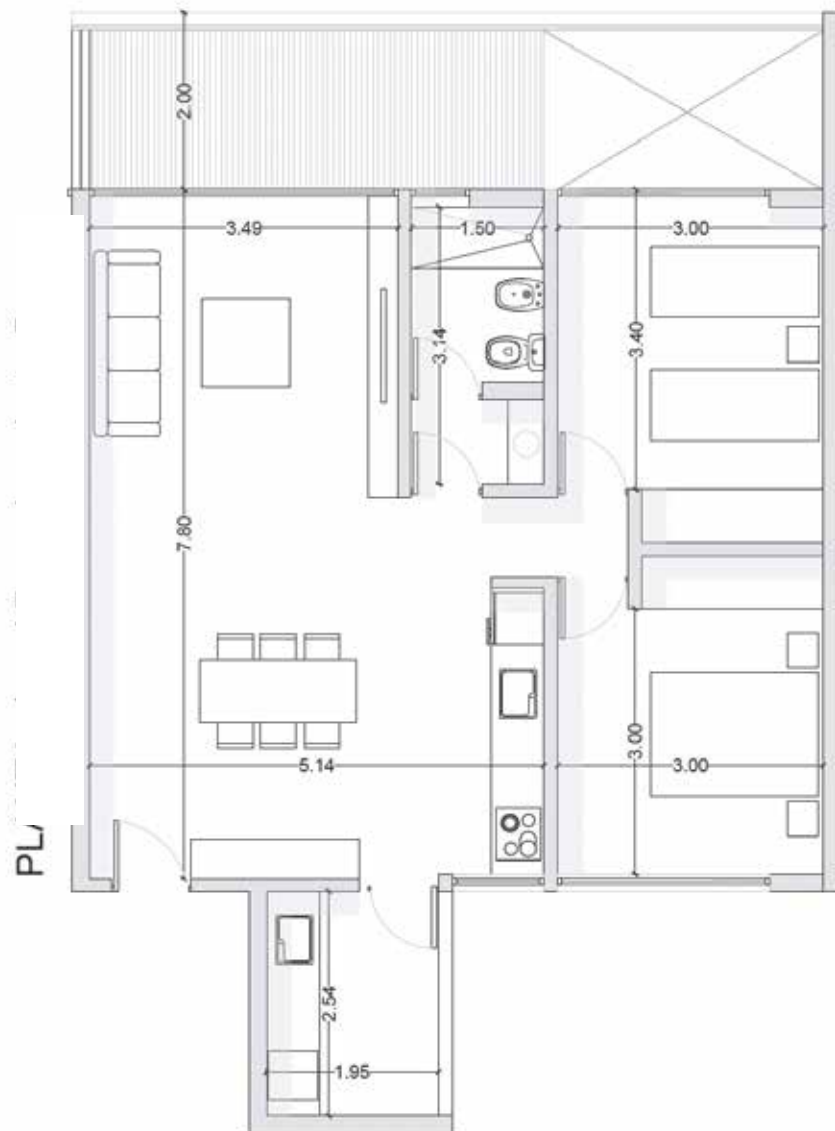


DEPTO D

DEL 1° AL 10° PISO
SUP. SEMI CUB. 10,5 m²
SUP. CUB. 74 m²

D

SUP. TOTAL 84,5 m²



OPCIONAL SEMIPISO FRENTE

SUP SEM CUB: 29,20

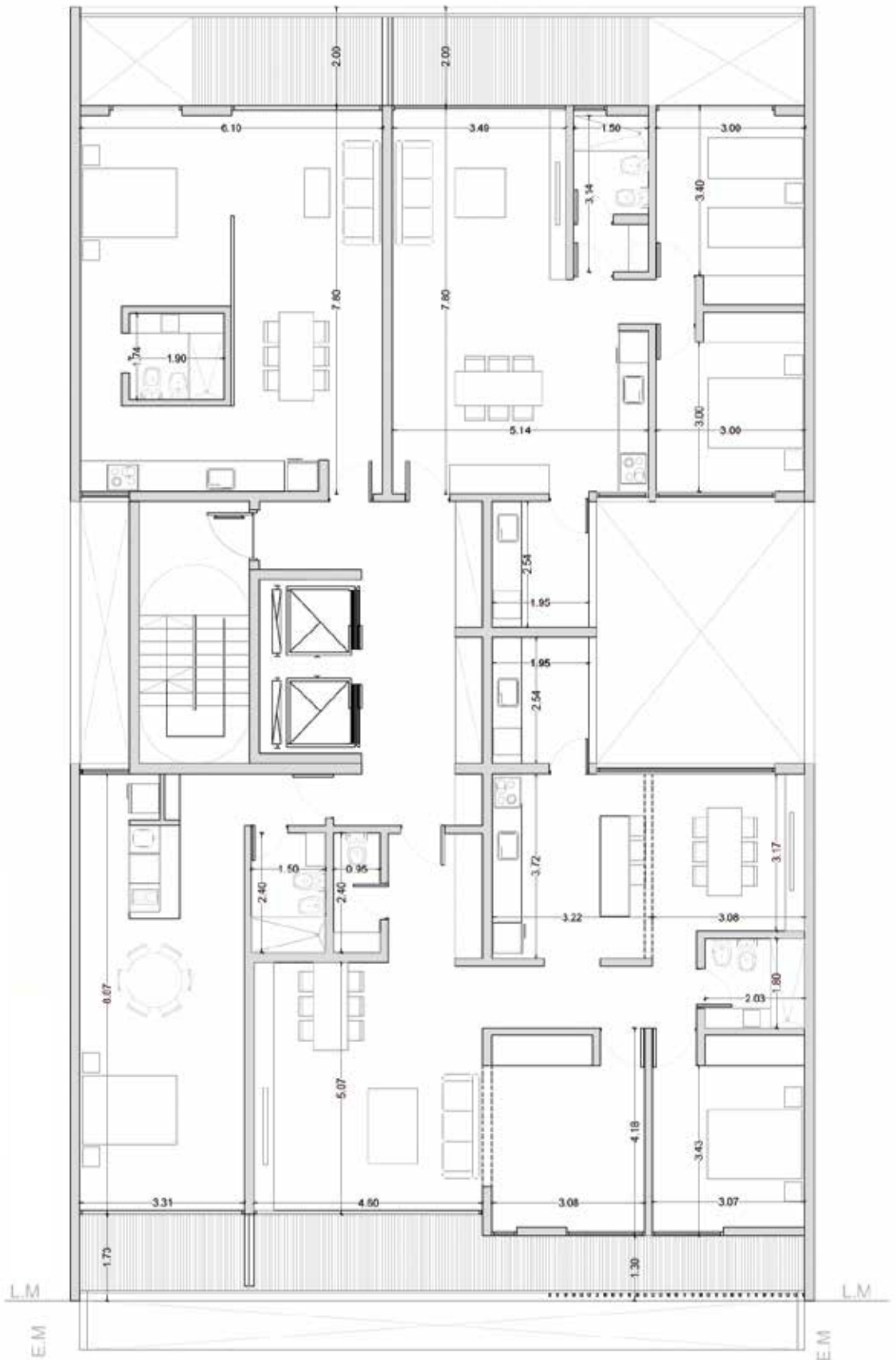
SUP CUB: 149,37

SUP TOTAL: 178,57



PLANTA TIPO

8° PISO



DEPTO A

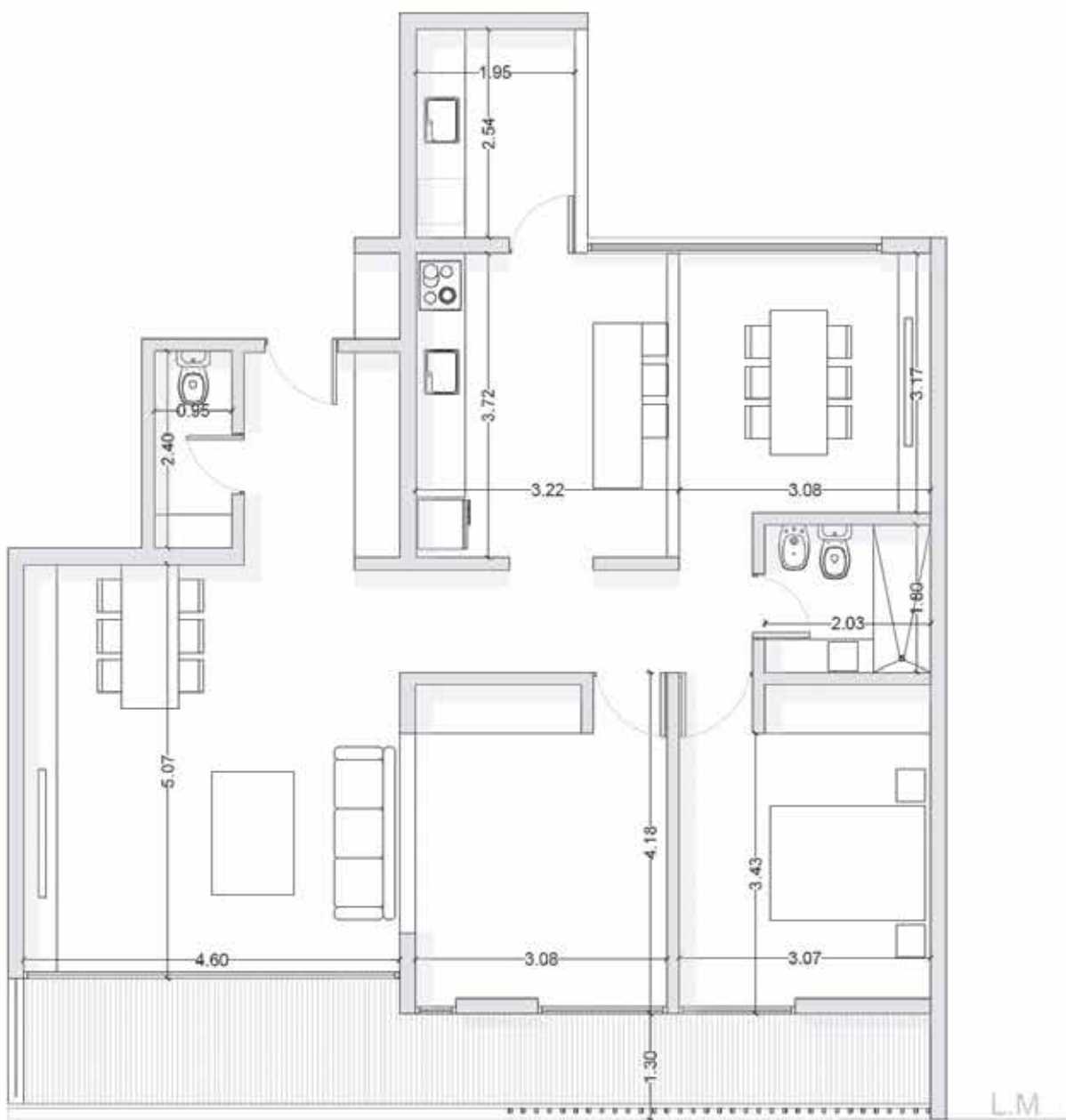
8° PISO

SUP. SEMI CUB. 16,82 m²

SUP. CUB. 101,38 m²

SUP. TOTAL 118,26 m²

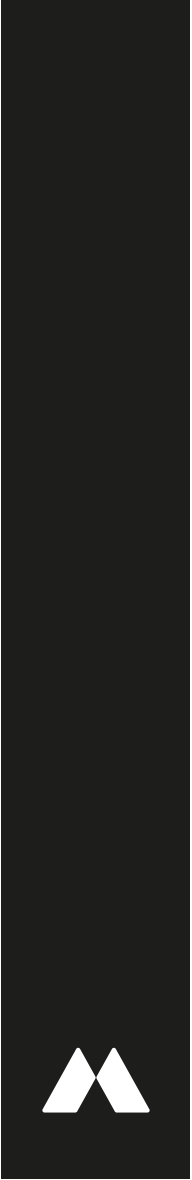
A



(E.M.)

L.M





DEPTO B

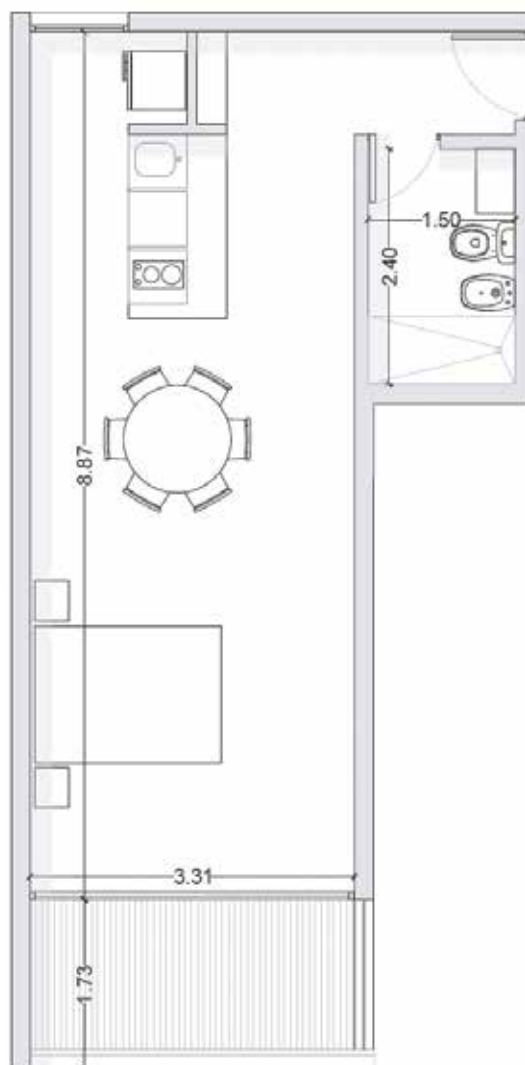
8° PISO

SUP. SEMI CUB. 6,25 m²

SUP. CUB. 39,25 m²

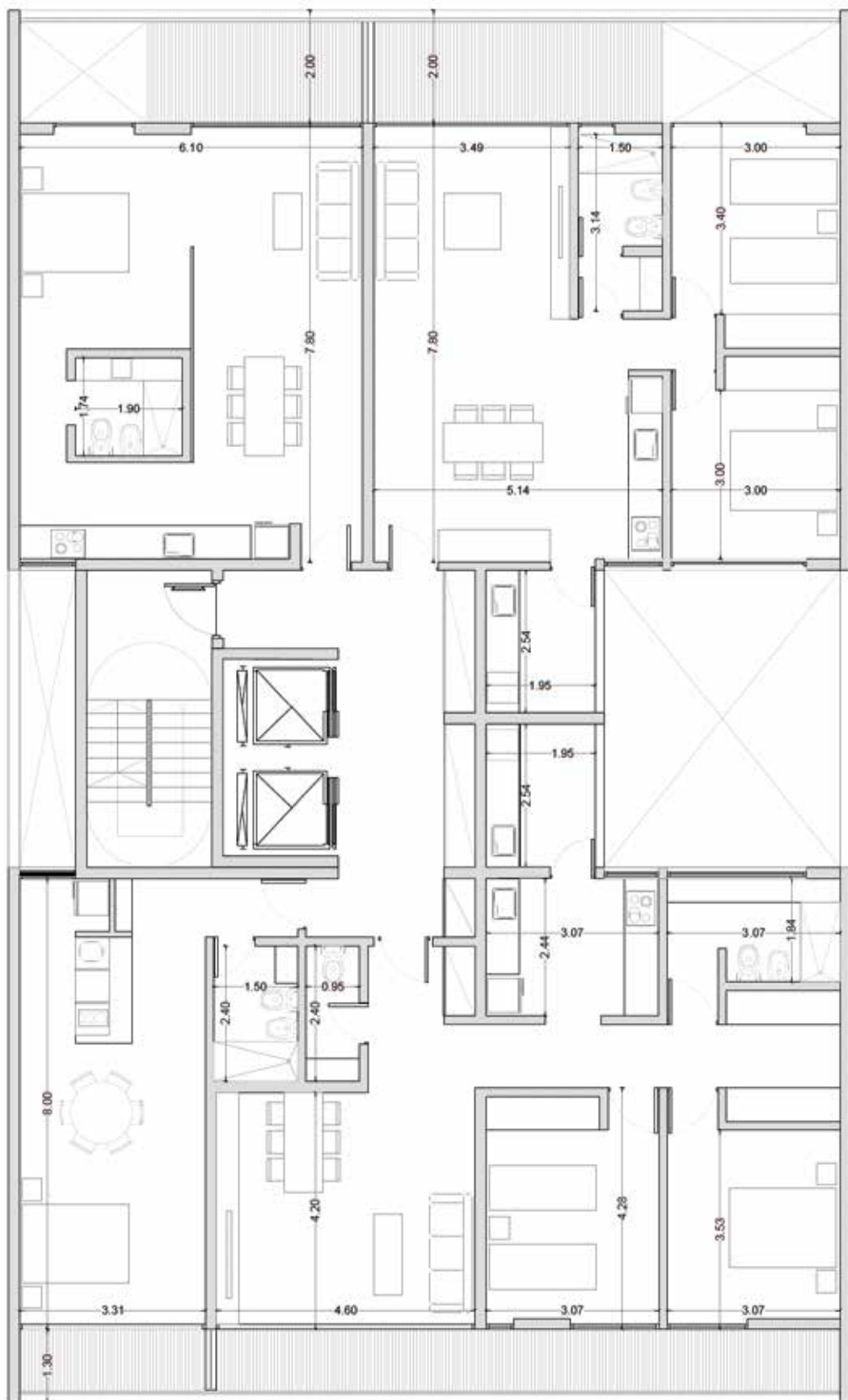
SUP. TOTAL 45,55 m²

B



PLANTA TIPO

9° PISO



DEPTO A

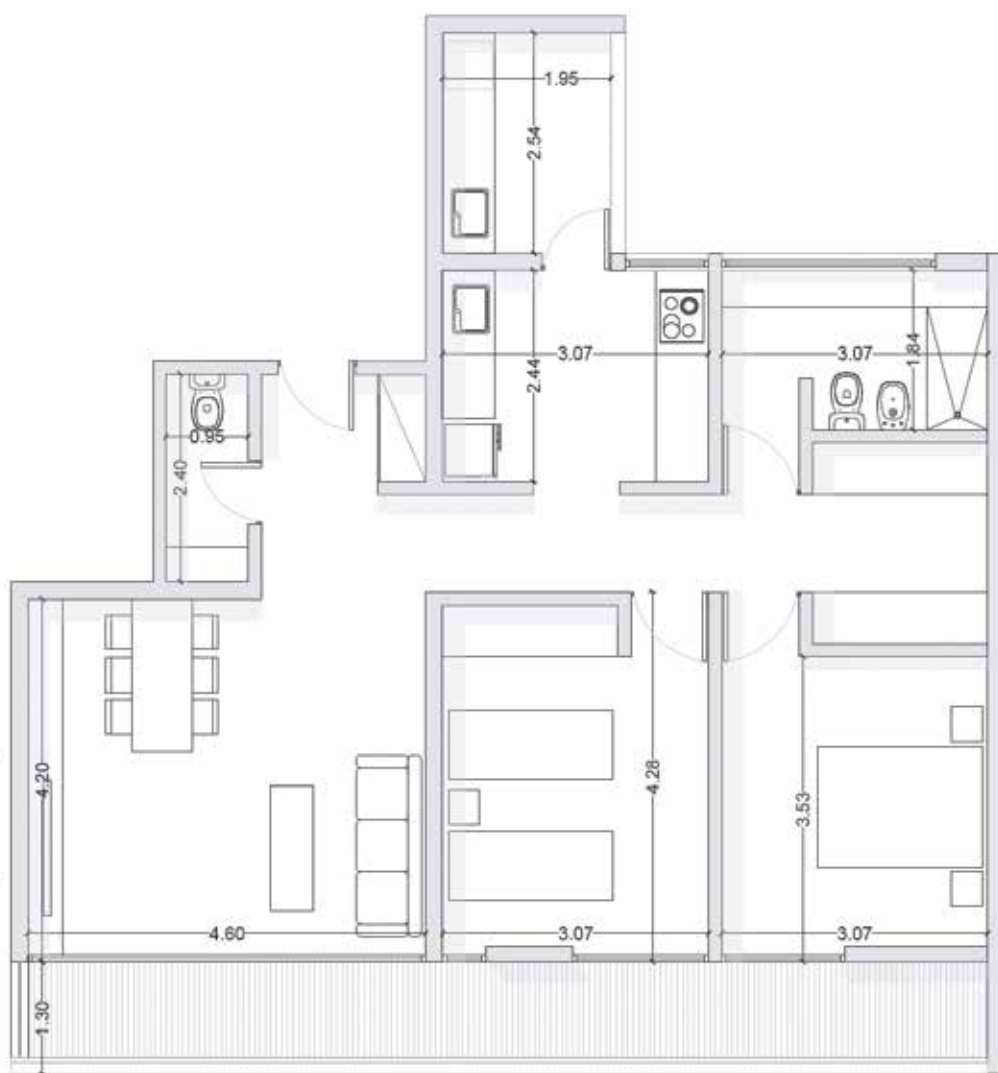
9° PISO

SUP. SEMI CUB. 15 m²

SUP. CUB. 89 m²

SUP. TOTAL 104 m²

A





DEPTO B

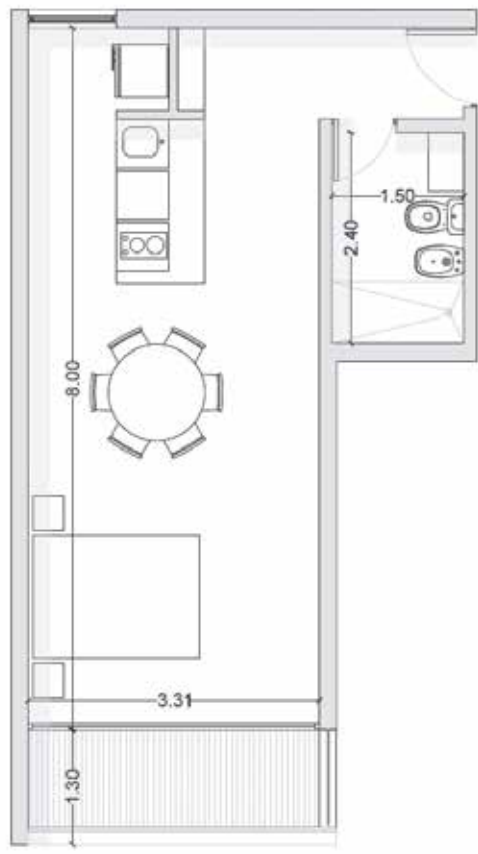
9° PISO

SUP. SEMI CUB. 4,69 m²

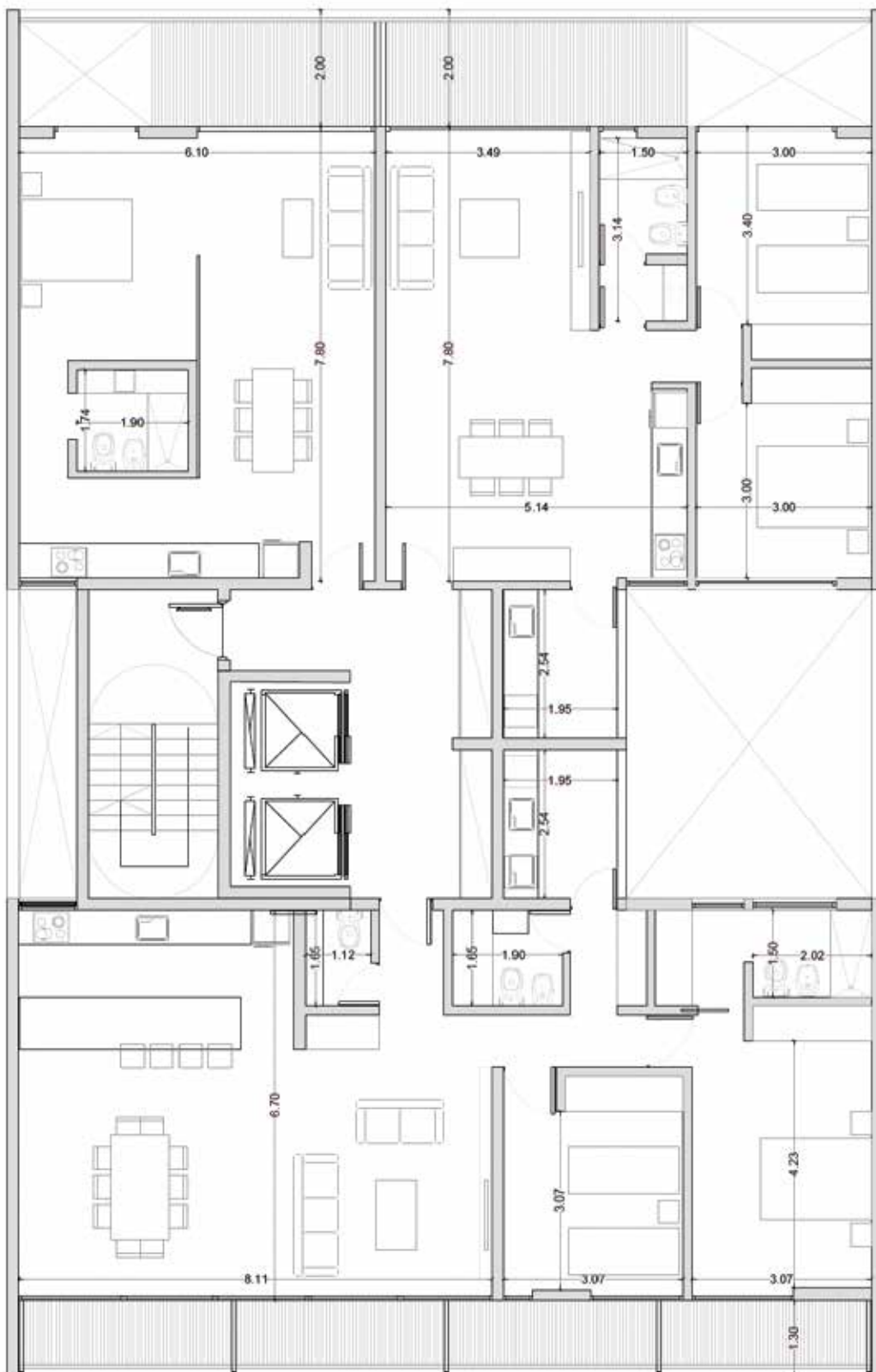
SUP. CUB. 36,17 m²

SUP. TOTAL 40,86 m²

B



PLANTA TIPO 10° PISO



PLANTA 10° PISO

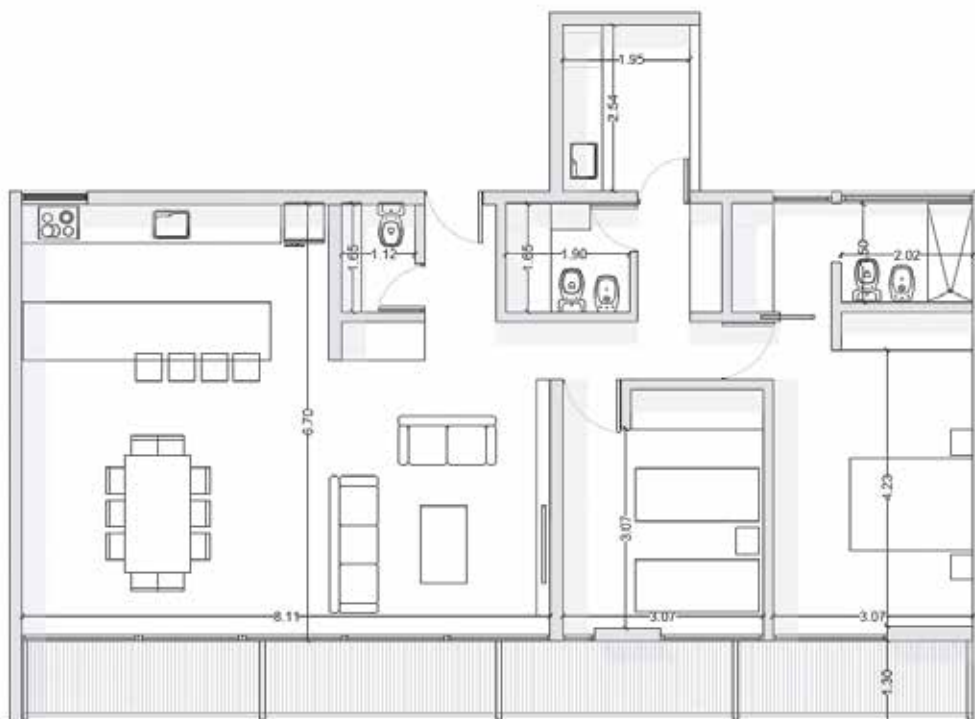
DEPTO A

SEMI PISO

SUP SEMI CUB 19,5 M2

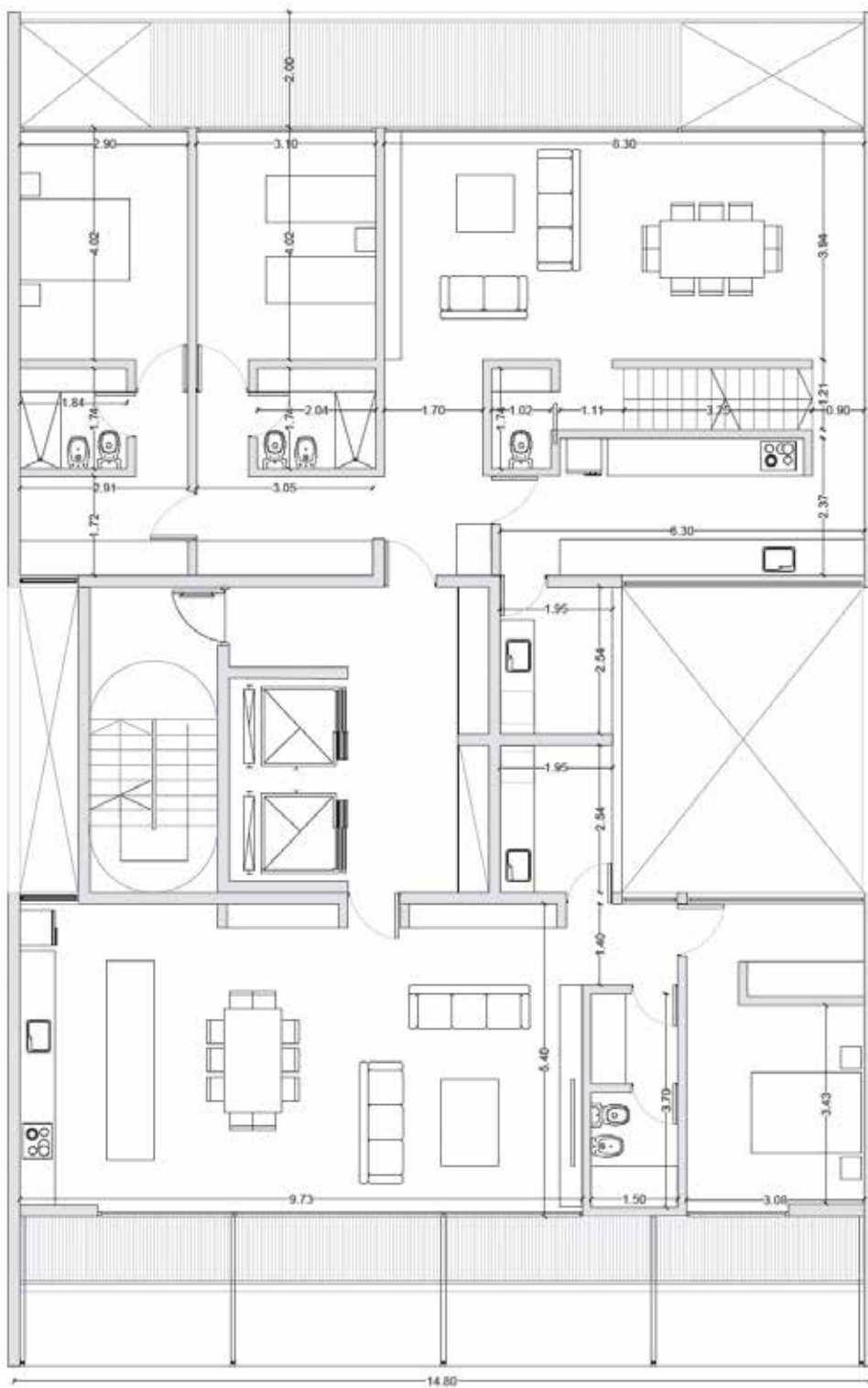
SUP CUB 108,49 M2

SUP TOTAL: 128 M2



PLANTA TIPO

11° PISO



DEPTO A

11° PISO

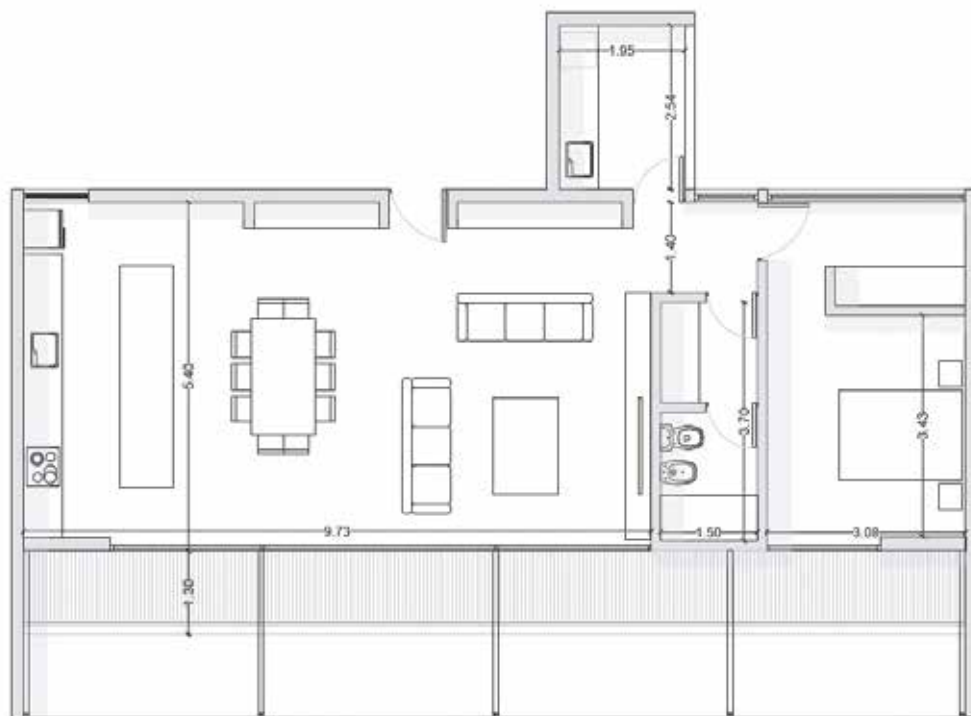
SEMI PISO

SUP. SEMI CUB. 19,5 m²

SUP. CUB. 88,95 m²

SUP. TOTAL 108,45 m²

A



DEPTO B

11° PISO

SEMI PISO

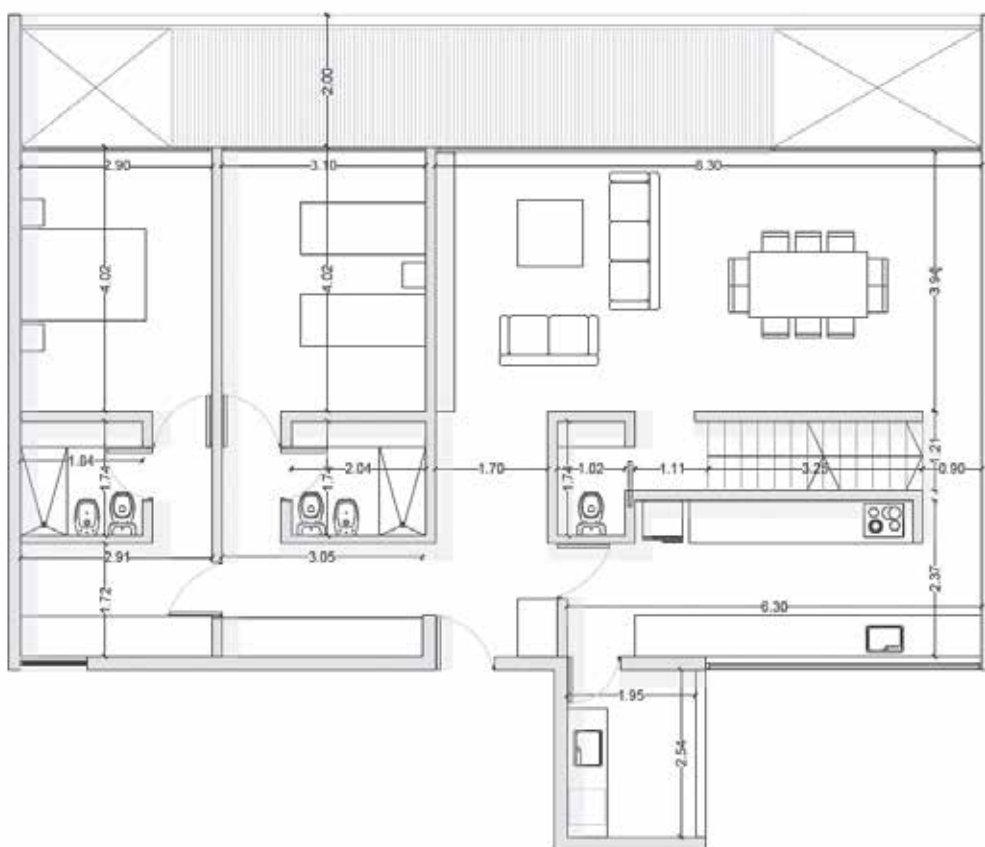
SUP. SEMI CUB. 18,3 m²

SUP. CUB. 131,5 m²

EXPANSIÓN 120m²

SUP. TOTAL 269,8 m²

B





CREAMOS OPORTUNIDADES


m a k e n h a u s . c o m . a r

+54.221.6167600

contacto@makenhaus.com.ar

LA PLATA Calle 15 N° 1416 7° "B" piso, La Plata

CABA Uruguay N° 988 6° PISO

 @makenhaus